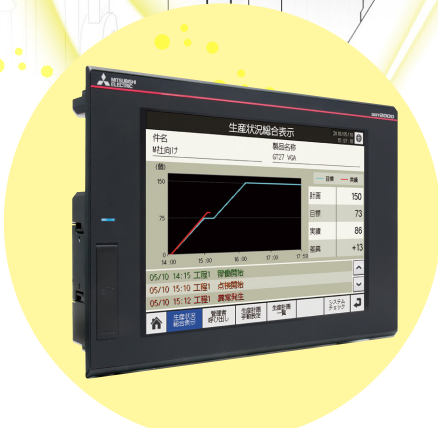
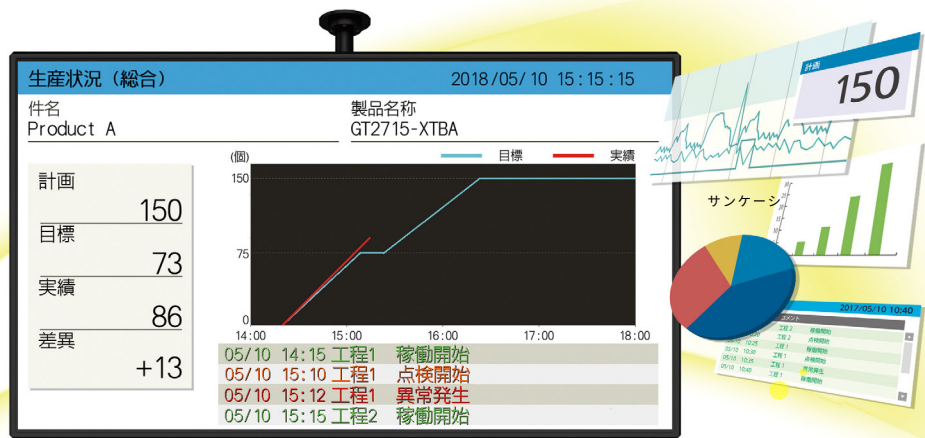


미쓰비시전기 FA 애플리케이션 패키지 iQ Monozukuri 안돈



제조 현장의 공정 관리, 정보 전달의 과제를 해결
작업자 간 정보 공유로 생산성 향상을 실현!

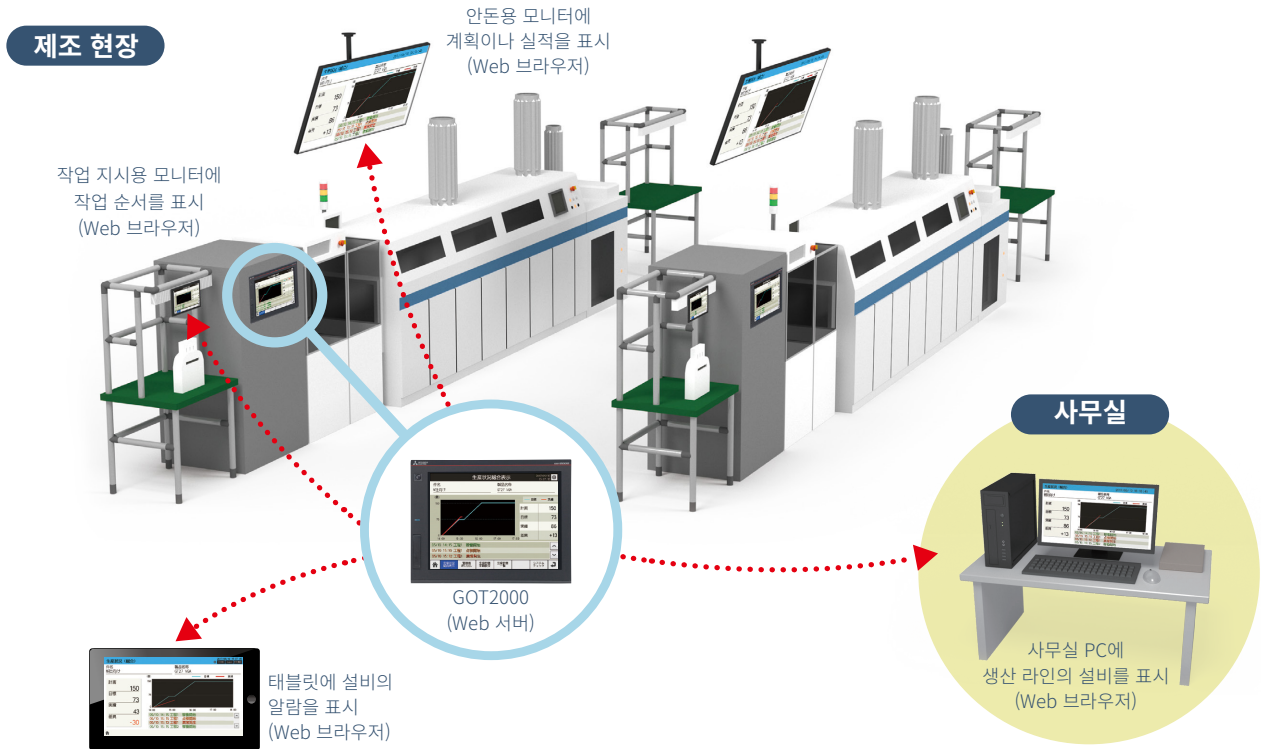


- 안돈 표시를 손쉽게 실현!
- 안돈 DB로 여러 장치에 대한 모니터링 가능!
- 시스템의 총 비용 절감!



iQ Monozukuri 안돈이란?

제조 현장의 가시화를 GOT2000+범용 Web 브라우저로 손쉽게 실현할 수 있는 간이 안돈 패키지입니다.
생산 설비에서 얻을 수 있는 정보를 GOT2000으로 안돈용 모니터 등에 표시하여 현장의 정보를 공유하고 가시화합니다.



정보의 공유로 원활한 업무

현장의 작업자, 현장의 관리자, 사무실의 보전 담당자가 생산 정보를 공유할 수 있기 때문에 문제 발생 시 작업 공정을 재검토하는 등 원활하게 대응할 수 있습니다.



안돈에 대한 전문 지식이 없어도 생산 계획이나 계시판의 표시 설정을 간단하게 가능

안돈 시스템 구축에 필요한 프로그래밍 지식이 없더라도 전용 설정 툴(콘텐츠 퍼블리셔)을 사용하면 안돈 화면의 표시를 손쉽게 설정하거나 변경할 수 있습니다.

9:00 国内翌日納品 - GT2712 STBD : 100 個

10:00 動画 : 作業手順確認

11:00 国内翌日納品 - GT2712 STBD : 80 個

12:00 6月のお知らせ

13:00 稼取り替え : GT27 SVGA
欧州_GT27 SVGA - GT2712 STBA : 30 個

14:00 稼取り替え : GT25 VGA
東アツア_GT25 SVGA - GT2512 STBA : 150 個

15:00

예정표

생산 상황

수량	150	+13
수량	73	86

오늘은
아근 없습니다!
6시 결핵합니다!

Signage 화면(계시판 등)

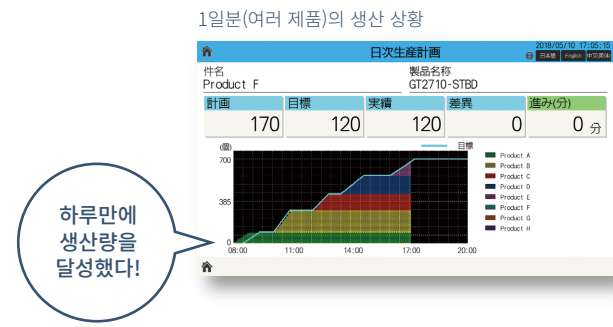
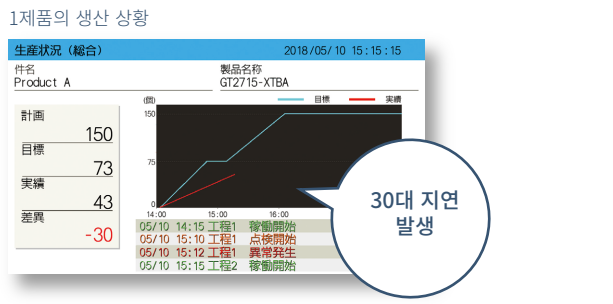
리모트 메인テナンス를 손쉽게

멀리 떨어져 있는 사무실의 PC나 태블릿 등으로 현장의 상황, 에러 대처 방법 등을 확인할 수 있습니다.



그림이나 도표를 이용한 표시로 생산 상황을 이미지화

여러 제품의 생산 상황을 목록과 제조 삼각도로 표시할 수 있습니다. 하루의 생산 계획과 실적을 가시화하여 문제를 한발 앞서 파악합니다.



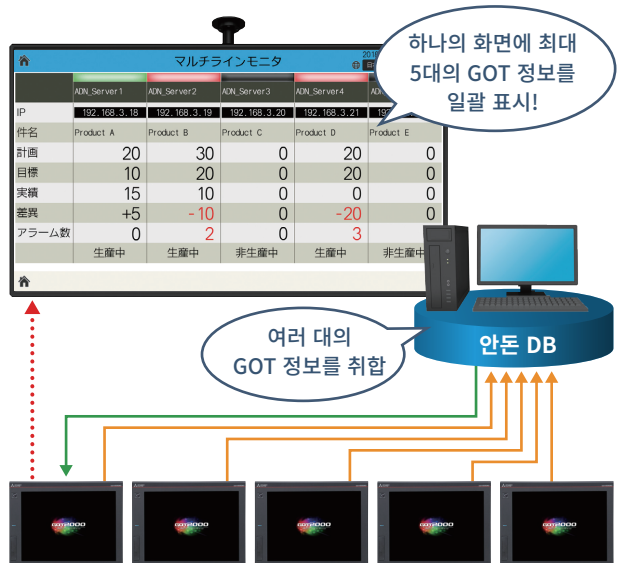
다양한 화면 템플릿으로 화면 설계 비용의 절감

제조 현장에서 자주 사용되는 생산 상황 화면, 설정 전환 화면, 가동 상황 화면 등 다양한 템플릿 화면이 준비되어 있습니다. (자세한 내용은 P.6~)

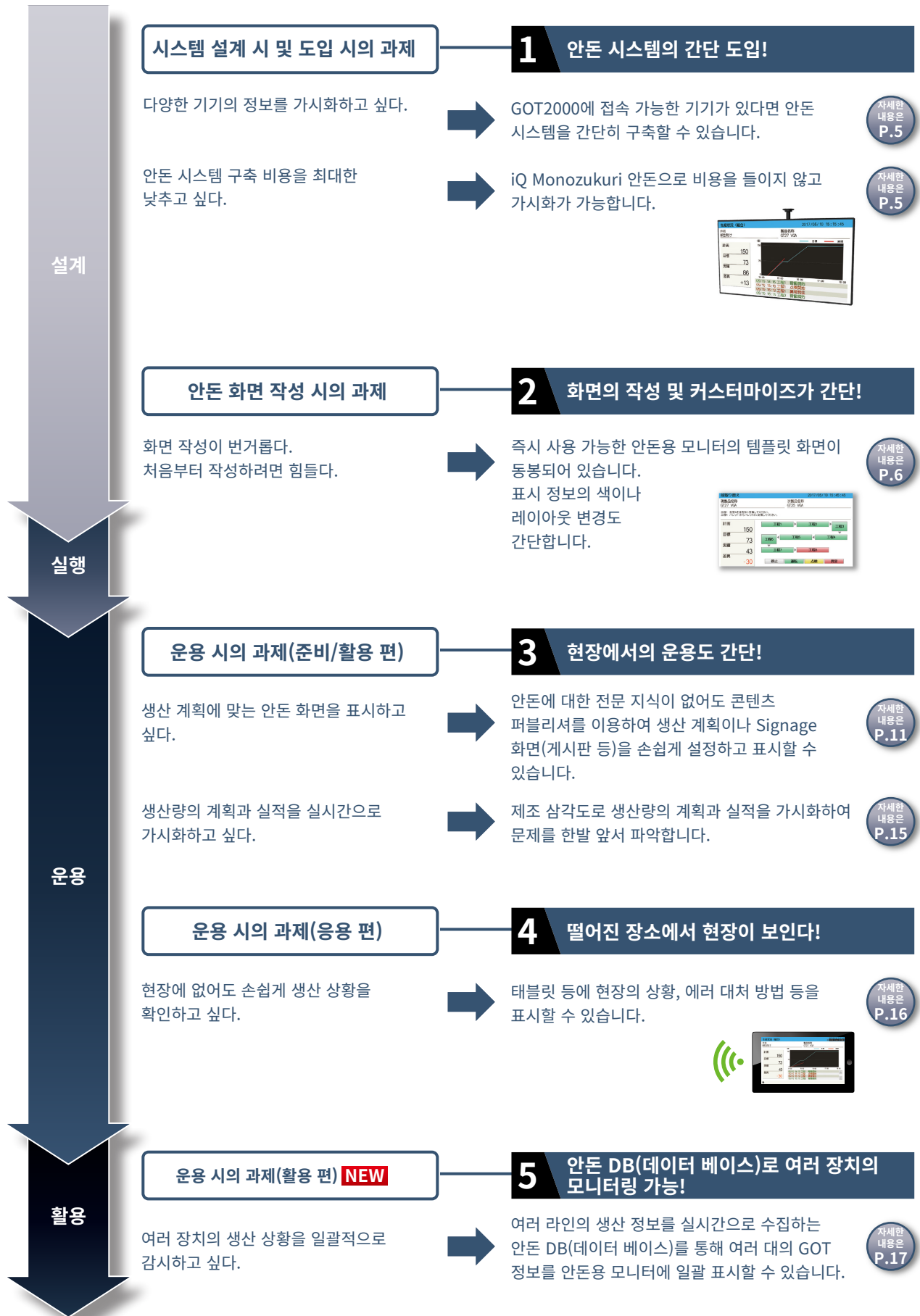


안돈 DB(데이터 베이스)로 여러 장치의 모니터링 가능! NEW

여러 라인의 생산 정보를 실시간으로 수집하는 안돈 DB(데이터 베이스)를 통해 여러 대의 GOT 정보를 안돈용 모니터에 일괄 표시할 수 있습니다.



현장의 과제를 iQ Monozukuri 안돈이 해결합니다!



1 안돈 시스템의 간단 도입!

GOT2000에 접속 가능한 기기가 있다면 안돈 시스템을 간단히 구축할 수 있습니다.

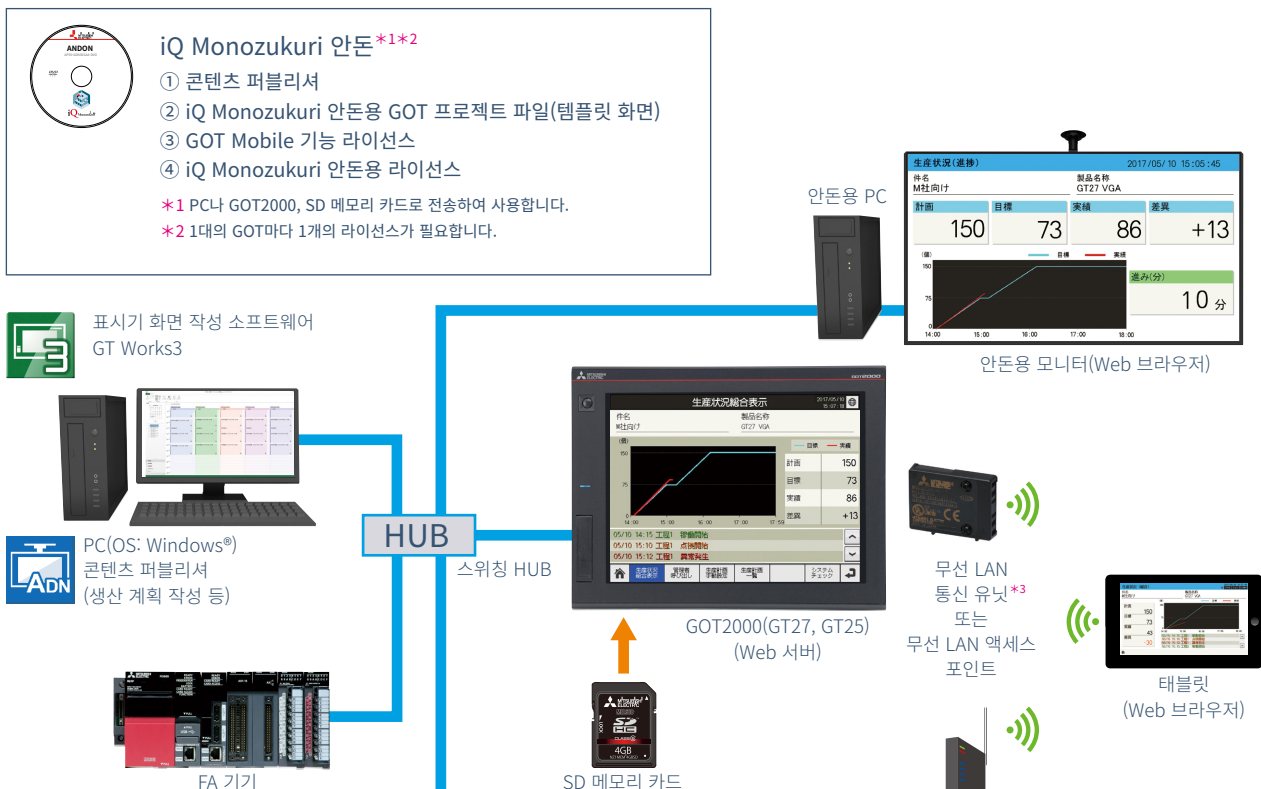


공간 절약·낮은 비용으로 도입

안돈용 모니터와 Signage 화면(게시판 등)을 일원화하여 공간 절약·비용 절감을 실현합니다!

* Web 브라우저 등에 관한 자세한 내용은 미쓰비시전기 FA 애플리케이션 패키지 iQ Monozukuri 안돈 조작설명서 SH-081686을 참조해 주십시오.

시스템 구성의 예<파일 모드인 경우>



* DB(데이터 베이스) 모드[NEW]의 시스템 구성은 P.18를 참조

*3 GT2505, GT25 핸디는 사용할 수 없습니다.

2 화면의 작성 및 커스터마이징이 간단!

안돈 시스템용 템플릿 화면 동봉

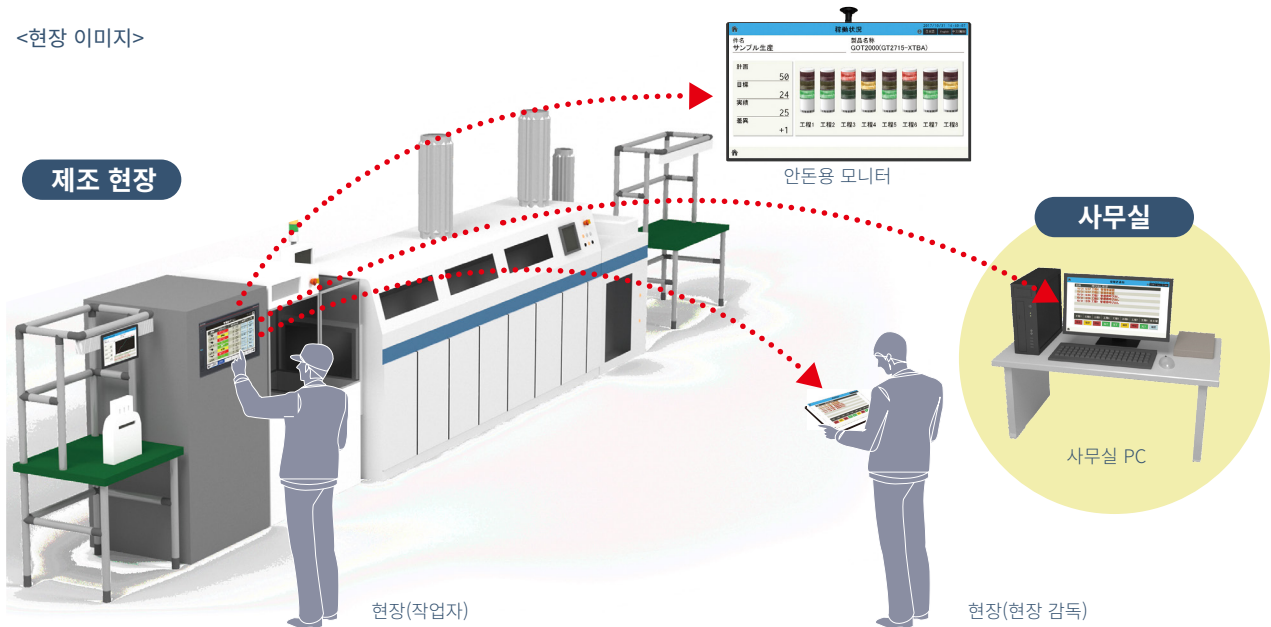
템플릿 화면

템플릿 화면으로는 제조 현장에서 자주 사용되는 생산 상황 화면, 설정 전환 화면, 가동 상황 화면 등이 준비되어 있습니다.

현장 GOT(Web 서버)에서 조작 화면이나 안돈용 표시 화면으로 사용할 수 있습니다.

템플릿 화면은 GOT용 화면 작성 소프트웨어(GT Works3)로 손쉽게 커스터마이징할 수 있습니다.

<현장 이미지>



2 화면의 작성 및 커스터마이징이 간단!

■ 가동 상황 화면 NEW

생산 라인의 가동 상황을 3색 표시등으로 표시하여 통지합니다. 현장의 가동 상황에 따라 달라지는 표시등의 색을 통해 시각적으로 확인할 수 있기 때문에 현장의 상황을 신속하게 파악할 수 있습니다.

稼働状況		製品名称 GOT2000(GT2715-XTBA)							
件名	サンプル生産								
計画	50								
目標	24								
実績	25								
差異	+1	工程1	工程2	工程3	工程4	工程5	工程6	工程7	工程8

■ 관리자 호출 화면/관리자 통지 화면 NEW

현장 GOT에서 현장 관리자를 호출할 수 있습니다. 작업자가 현장을 벗어나지 않고도 관리자나 보전 담당자를 호출할 수 있어서 문제 발생 시 신속하게 대응하고 장치의 다운타임을 단축할 수 있습니다.

관리자 호출 화면: GOT(현장)

관리자 통지 화면: 안돈 화면/태블릿 화면(현장, 사무실 등)

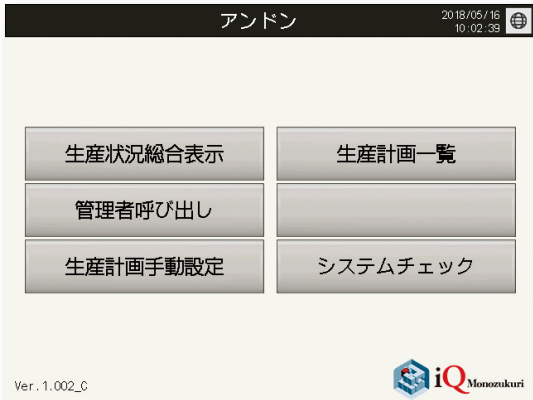


현장 GOT를 터치하여 관리자를 호출

현장의 태블릿이나 사무실 PC 등으로 관리자가 호출된 것을 통지할 수 있다!

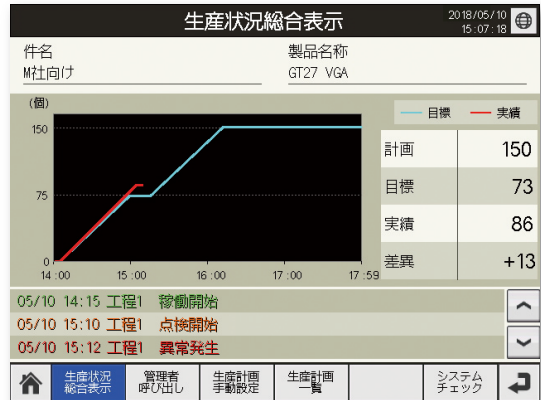
■ 현장 GOT(Web 서버)에서 사용하는 화면

메인 화면



각 화면으로 전환하기 위해 조작하는 화면입니다.

생산 상황 종합 표시 화면



생산 실적을 수치와 그래프(제조 삼각도)로 표시하는 화면입니다. 이벤트나 알람의 발생 상황을 목록으로 표시합니다.

관리자 호출 화면

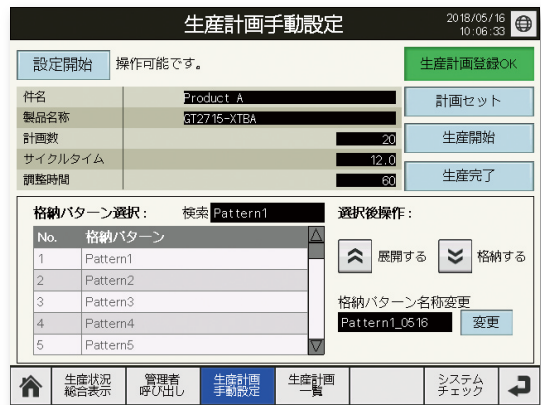
NEW



현장 GOT(Web 서버)에서 공정별로 관리자를 호출할 수 있고 관리자의 대응 상황을 확인할 수 있는 화면입니다. (자세한 내용은 P.6)

생산 계획 수동 설정 화면

NEW



생산 계획을 GOT(Web 서버)에서 설정하는 화면입니다. 1제품마다 생산 계획을 입력할 수 있습니다. (자세한 내용은 P.14)

생산 계획 일람 화면

NEW



당일 생산 계획을 목록으로 표시하는 화면입니다. 생산 계획의 건역, 생산 수, 계획 시각, 실적 시각 및 진척률을 표시합니다.

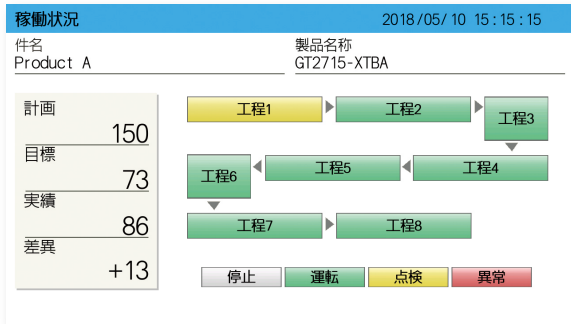
시스템 체크 화면



GOT(Web 서버)에 접속 중인 클라이언트(디스플레이 터미널)의 접속 상황을 확인하는 화면입니다.

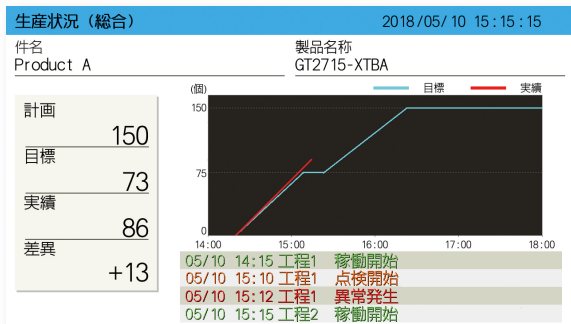
■안돈용 템플릿 화면

가동 상황 화면



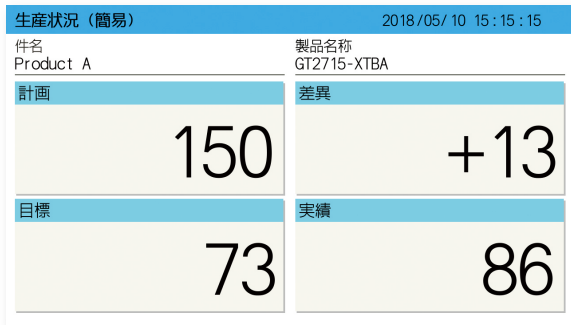
가동 중인 생산 라인의 생산 실적 등을 수치로 표시하고 각 공정의 상태를 색으로 표시합니다.

생산 상황(종합) 화면



목표 개수와 생산 실적을 제로 삼각도로 표시하기 때문에 생산의 진척 상황이나 지연 상황을 시각적으로 확인할 수 있습니다. 이벤트나 알람의 발생 상황을 동일한 화면에서 확인할 수 있습니다. (자세한 내용은 P.15)

생산 상황(간이) 화면



일반적인 안돈 화면처럼 생산 상황을 수치로만 표시하는 화면입니다. 숫자를 크게 하여 생산 상황의 시인성을 높였습니다.

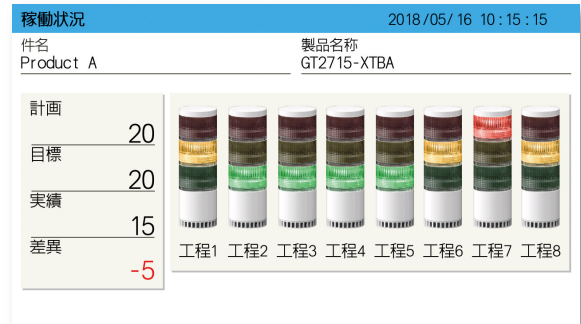
사용자 알람 이력 화면

발生日時	コメント	復旧日時
06/08 16:08	ユーザ定義エラー-1	06/08 16:26
06/08 16:08	ユーザ定義エラー-2	06/08 16:26
06/08 16:08	ユーザ定義エラー-3	06/08 16:26
06/08 16:16	ユーザ定義エラー-4	06/08 16:26
06/08 16:16	ユーザ定義エラー-5	06/08 16:26
06/08 16:16	ユーザ定義エラー-6	06/08 16:26
06/08 16:20	ユーザ定義エラー-7	06/08 16:26
06/08 16:20	ユーザ定義エラー-8	06/08 16:26

사용자 알람 이력을 클라이언트(디스플레이 터미널)에 표시하는 화면입니다. 생산 라인에서 발생하는 알람(가동 중인 장치 이상)을 목록으로 표시합니다.

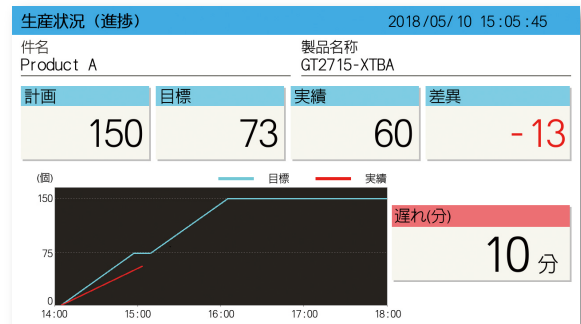
가동 상황 화면

NEW



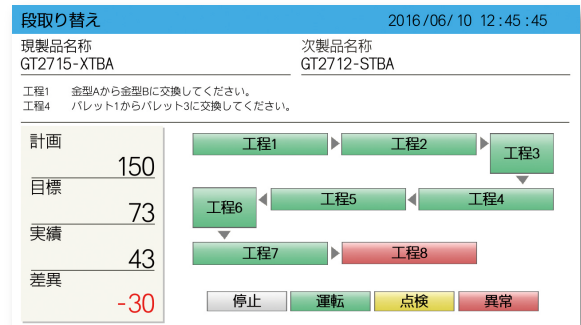
생산 라인의 가동 상황을 표시하는 화면입니다. 각 공정의 상태를 표시등으로 표시합니다.

생산 상황(진척) 화면



제조 삼각도와 함께 진척 시간이나 지연 시간을 수치로 표시합니다. 넓은 현장 공간에서 멀리서도 확인할 수 있도록 숫자의 크기를 크게 했습니다.

설정 전환 화면



설정 전환 시 필요한 메시지나 설정 전환 전후의 제품 명칭을 표시합니다.

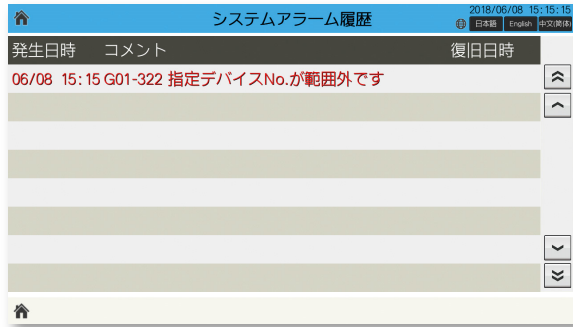
안돈 알람 이력 화면

발生日時	コメント	復旧日時
06/08 16:25	GOT의 시스템 알람이 발생했습니다. 시스	06/08 16:30
06/08 16:25	콘텐츠 퍼블리셔에서의 데이터 전송이	06/08 16:30
06/08 16:25	기준 시간 파일이 존재하지 않거나, 또는	06/08 16:30
06/08 16:25	이동 시간 파일이 존재하지 않거나, 또는	06/08 16:30
06/08 16:28	슬라이드 쇼어 정의 파일이 존재하지 않	06/08 16:30
06/08 16:28	생산 계획 파일이 존재하지 않거나, 또는	06/08 16:30
06/08 16:28	사이네지 파일이 존재하지 않거나, 또는	06/08 16:30
06/08 16:28	표시 언어 유지 파일의読み出し가	06/08 16:30

안돈 알람 이력을 클라이언트(디스플레이 터미널)에 표시하는 화면입니다. 안돈 기능을 통해 발생한 알람을 목록으로 표시합니다.

■안돈용 템플릿 화면

시스템 알람 이력 화면



GOT(Web 서버)에서 발생한 시스템 알람 이력을 클라이언트(디스플레이 터미널)에 표시하는 화면입니다. GOT(Web 서버)에서 발생한 시스템 알람을 목록으로 표시합니다.

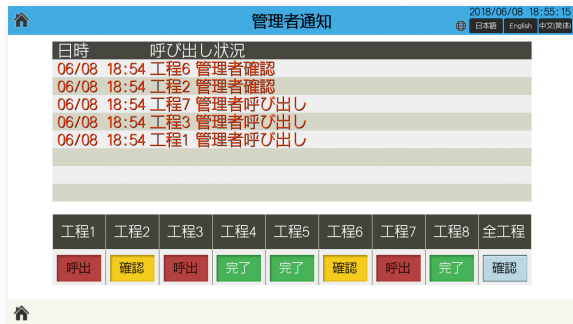
이벤트 이력 화면



생산 라인에서 발생한 이벤트(장치 운전의 시작이나 정지 등)를 목록으로 표시합니다.

관리자 통지 화면

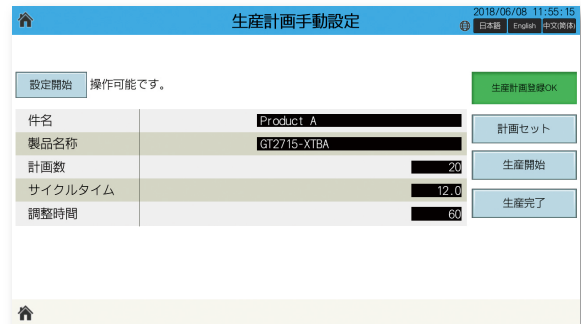
NEW



클라이언트(디스플레이 터미널)에 관리자 호출 상황을 표시하는 화면입니다. (자세한 내용은 P.6)

생산 계획 수동 설정 화면

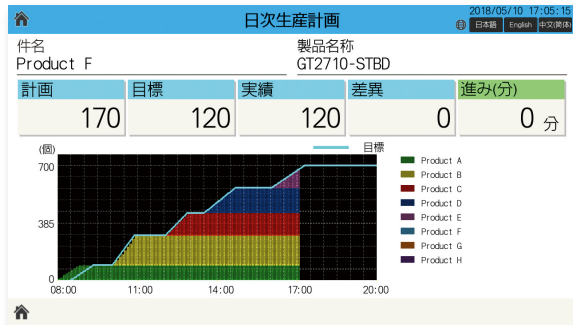
NEW



생산 계획을 클라이언트(테블릿)에서 수동으로 설정하기 위한 조작 화면입니다.

일일 생산 계획 화면

NEW



여러 제품의 생산 계획과 생산 실적을 수치와 제조 삼각도로 표시하는 화면입니다. (자세한 내용은 P.15)

생산 계획 일람 화면

NEW

件名	生産数	計画面時刻		実績時刻		進捗率	計画		
		計画	実績	開始	終了			開始	終了
1 Product A	20	20	20	09:00	11:00	08:30	11:00	100	10
2 Product B	20	20	20	11:00	13:00	11:00	13:00	100	10
3 Product C	30	30	30	13:00	14:30	13:00	14:30	100	1
4 Product D	30	30	30	14:30	16:00	14:30	16:00	100	1
5 Product E	20	20	20	16:00	17:00	16:00	16:58	100	1
6 Product F	10	1	1	17:00	17:30	16:58	00:00	10	1
7 Product G	20	0	0	17:30	18:30	00:00	00:00	0	-9
8 Product H	20	0	0	18:30	19:00	00:00	00:00	0	-9

당일 생산 계획의 상황을 표시하는 화면입니다. 생산 계획의 건명, 생산 수, 계획 시각, 실적 시각 및 진척률의 상세 정보를 표시합니다. (자세한 내용은 P.15)

멀티 라인 모니터 화면

NEW

	ADN_Server1	ADN_Server2	ADN_Server3	ADN_Server4	ADN_Server5
IP	192.168.3.18	192.168.3.19	192.168.3.20	192.168.3.21	192.168.3.22
件名	Product A	Product B	Product C	Product D	Product E
計画	20	30	0	20	0
目標	10	20	0	20	0
実績	15	10	0	0	0
差異	+5	-10	0	-20	0
アラーム数	0	2	0	3	0
	生産中	生産中	非生産中	生産中	非生産中

안돈 DB(데이터 베이스)에서 IP 주소로 지정한 GOT(Web 서버)의 생산 상황을 표시하는 화면입니다. (자세한 내용은 P.17)

리모컨 화면



리모컨 조작으로 다른 클라이언트(디스플레이 터미널)의 화면을 전환하기 위한 화면입니다. 클라이언트(디스플레이 터미널)를 선택하고 표시 화면이나 표시 언어를 전환합니다. (자세한 내용은 P.14)

2 화면의 작성 및 커스터마이징 간단

템플릿 화면의 일괄 변경이 간단!

템플릿 화면/GT Works 3

템플릿 화면에서는 여러 화면에서 사용하는 항목을 공통화시킬 수 있기 때문에 표시 정보를 일괄적으로 변경할 수 있습니다.

2 화면의 작성 및 커스터마이징이 간단!

자주 사용하는 항목을 공통의 화면에 등록

코멘트를 변경하고 싶다!

공통 항목의 일괄 변경!
변경하고 싶은 코멘트를 더블클릭하여 문자를 변경합니다.
동일한 항목을 사용하고 있는 각 화면의 코멘트를 한 번에 변경할 수 있습니다.

일반적인 화면

Signage 화면(게시판 등)의 표시 설정을 간단히!

콘텐츠 퍼블리셔

고객 방문 예정이나 공지 사항 알림, 기기의 메인テナンス 예고 등을 Signage 화면(게시판 등)에 표시할 수 있어 적시에 정보를 전달할 수 있습니다. 표시할 정보는 콘텐츠 퍼블리셔*로 설정합니다.

고객 방문 예정의 설정 화면

2017年5月30日

時間 ご視察予定のお客様

13:30 ○○工業株式会社 様

15:00 株式会社☆☆電気 様

매뉴얼

오늘은
아근 없습니다!
6시 칼퇴합니다!

이미지 파일이나 동영상 등

* 콘텐츠 퍼블리셔는 프로그래밍 등의 전문 지식 없이도 예정이나 게시판에 표시할 정보를 간단히 갱신할 수 있는 안돈 시스템용 설정 툴입니다.

3 현장에서의 운용도 간단!

콘텐츠 퍼블리셔를 사용하면 안돈용 모니터에 표시할 내용(생산 계획이나 가동 상황, 전달 사항 등)을 간단히 설정할 수 있습니다.

예정표의 설정

콘텐츠 퍼블리셔

생산 계획에 맞는 설정 전환 지시 화면이나 Signage 화면(게시판 등)에 표시하고 싶은 화면을 간단히 설정할 수 있습니다.

생산 계획에 맞는 표시 화면을 설정

Signage에 게시판으로 표시하고 싶은 화면을 설정

시간	고객사
13:30	〇〇工業株式会社 様
15:00	株式会社☆☆電気 様

예정표와 안돈 표시의 설정 이미지

콘텐츠 퍼블리셔

예정표의 설정에 따라 안돈의 표시를 차례대로 전환합니다.

예정표

시간	내용
26 金曜日	
8:30	朝礼 (作業者への伝達事項)
9:00	
10:00	GT27 VGA 段取り替え 生産開始 - GT27 VGA : 150 個
11:00	
12:00	電動ドリル 部品点検・交換
13:00	
14:00	動画: 段取り替え後の確認 生産開始 - GT25 VGA : 180 個
15:00	

안돈 표시

목표를 명확히 하고 달성할 수 있도록 노력합니다

8:30 조장-미팅
9:00 현장의 조장-준비
10:00 작업 시작
12:00 점심 식사

위험을 미리 파악하여 안전 작업!

段取り替え 2017/05/10 15:45:45

現製品名称 GT27 VGA
次製品名称 GT25 VGA

計画 150
目標 73
実績 43
差異 -30

生産状況(総合) 2017/05/10 15:15:45

件名 本社向け 製品名称 GT27 VGA

計画 150
目標 73
実績 86
差異 +13

B라인 조립 변경 지시

Signage 화면

전달 사항 게시판이나 작업 지시 텍스트 등을 표시합니다.

설정 전환 화면

설정 전환 제품의 제품명이나 설정 전환 정보를 자세히 표시합니다.

생산 상황 화면

목표 개수와 생산 실적의 차이를 그래프(제조 삼각도)로 표시합니다. 이벤트나 알람의 발생 상황을 목록으로 표시합니다.

슬라이드 쇼

제품의 이미지나 작업 순서 동영상 등 여러 화면을 일정 주기로 전환하여 표시합니다.

콘텐츠 퍼블리셔 설정의 흐름

콘텐츠 퍼블리셔

안돈 시스템 구축에 필요한 프로그래밍 지식이 없더라도 콘텐츠 퍼블리셔의 간단 설정으로 안돈 화면의 표시를 설정하거나 변경할 수 있습니다.

콘텐츠 퍼블리셔
퀵 스타트 가이드 동영상



1) GOT를 등록

안돈을 관리하는 서버인 GOT의 정보를 등록합니다.

GOT 등록 화면

프로젝트 데이터
C:\Temp\HANDON\WAP30-ADN001AA-GT2708V_1.000A.GTX

GOT 정보
GOT 이름: ADN_Server1
GOT IPアドレス: 192.168.3.18
周辺S/W運用ポートNo.(S): 5015
안돈용クライアント数: 5

2) 제품 정보를 등록

생산할 제품의 정보를 등록합니다.
콘텐츠 퍼블리셔에 직접 입력할 수도 있고 Excel 파일(.xlsx)로 내보내 제품 정보를 편집한 후 다시 불러올 수도 있습니다.

콘텐츠 퍼블리셔 입력 화면

No.	分類	製品型名	製品名称	準備時間(分)	サイクルタイム(秒)
1	GOT	GT2712-STBA	GT2712 STBA	10	25
2	GOT	GT2712-STBD	GT2712 STBD	10	25
3	GOT	GT2710-STBA	GT2710 STBA	10	20
4	GOT	GT2710-STBD	GT2710 STBD	10	20
5	GOT	GT2512-STBA	GT2512 STBA	10	20
6	GOT	GT2512-STBD	GT2512 STBD	10	20

내보낸 Excel 파일

File Format Version: 1.0

No.	分類	製品型名	製品名称	準備時間(分)	サイクルタイム(秒)
1	GOT	GT2712-STBA	GT2712 STBA	10	25
2	GOT	GT2712-STBD	GT2712 STBD	10	25
3	GOT	GT2710-STBA	GT2710 STBA	10	20
4	GOT	GT2710-STBD	GT2710 STBD	10	20
5	GOT	GT2512-STBA	GT2512 STBA	10	20
6	GOT	GT2512-STBD	GT2512 STBD	10	20

콘텐츠 퍼블리셔에서
내보내기

3) 가동 시간을 설정

제조 현장의 일별 가동 패턴(작업 시간, 휴게 시간 등)과 주간 가동 패턴을 설정합니다.

일별 가동 패턴

移動(分)	開始時刻	終了時刻
1 通常稼働日	08:30	10:20
2 稼働のみ	10:30	12:00
3 稼働のみ	13:00	14:50
4 2時間稼働	15:00	17:00
5 通常稼働日		
6 通常+2時間		

주간 가동 패턴

曜日	稼働(分)	稼働状況
月	5 通常稼働日	08:09:10:11:12:13:14:15:16:17:18:19:20:21:22:23:00:01:02:03:04:05:06:07:08
火	5 通常稼働日	08:09:10:11:12:13:14:15:16:17:18:19:20:21:22:23:00:01:02:03:04:05:06:07:08
水	5 通常稼働日	08:09:10:11:12:13:14:15:16:17:18:19:20:21:22:23:00:01:02:03:04:05:06:07:08
木	5 通常稼働日	08:09:10:11:12:13:14:15:16:17:18:19:20:21:22:23:00:01:02:03:04:05:06:07:08
金	5 通常稼働日	08:09:10:11:12:13:14:15:16:17:18:19:20:21:22:23:00:01:02:03:04:05:06:07:08
土	0 稼働	08:09:10:11:12:13:14:15:16:17:18:19:20:21:22:23:00:01:02:03:04:05:06:07:08
日	0 稼働	08:09:10:11:12:13:14:15:16:17:18:19:20:21:22:23:00:01:02:03:04:05:06:07:08

4) 예정을 설정

생산 계획에 기반한 예정을 설정합니다.
작업 소요 시간은 숙련자와 초보자가 다르므로 그 차이를 '조정 시간'으로 설정할 수 있습니다.

예정표

時刻	内容
10:00	国内_翌日納品 - GT27 VGA : 100 個
11:00	前日: GT27VGA納品
11:00	国内_S/25納品 - GT25 VGA : 150 個
12:00	
13:00	欧州_GT27 SVGA - GT27 SVGA : 30 個
14:00	東アジア_GT25 SVGA - GT25 SVGA : 150 個
15:00	

예정표의 설정

生産計画
名(S): 生産計画
サイネージ

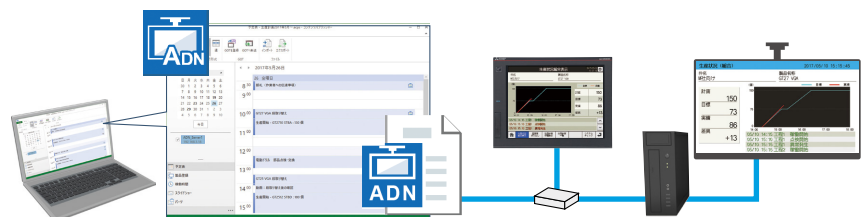
始予定時刻: 09:30
了予定時刻: 2017年05月23日 10:37

調整時間(分): 5

조정 시간(분)을 설정[NEW]

5) 예정을 전송

설정된 예정을 GOT에 전송하여 안돈에 표시합니다.

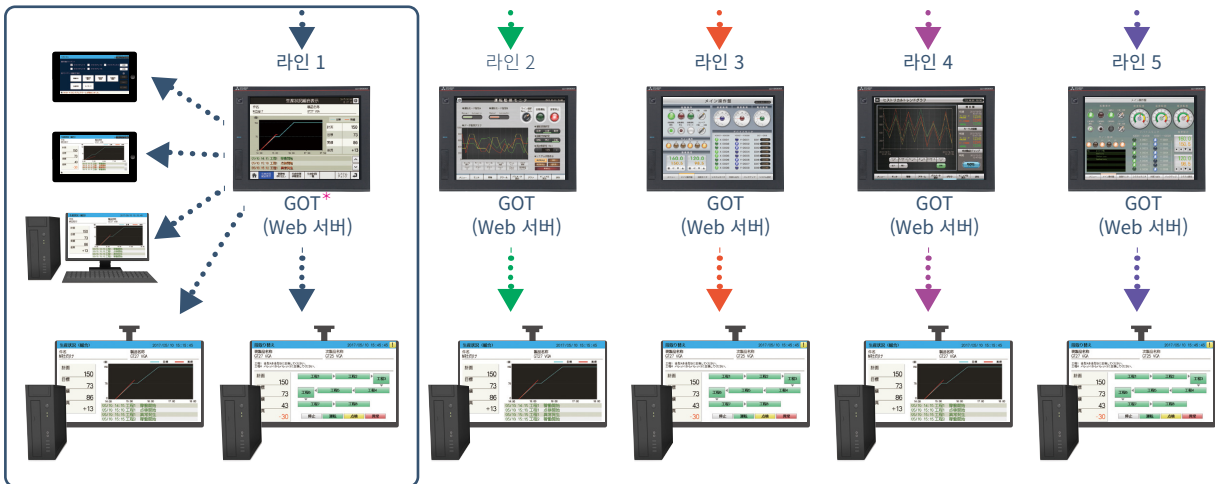
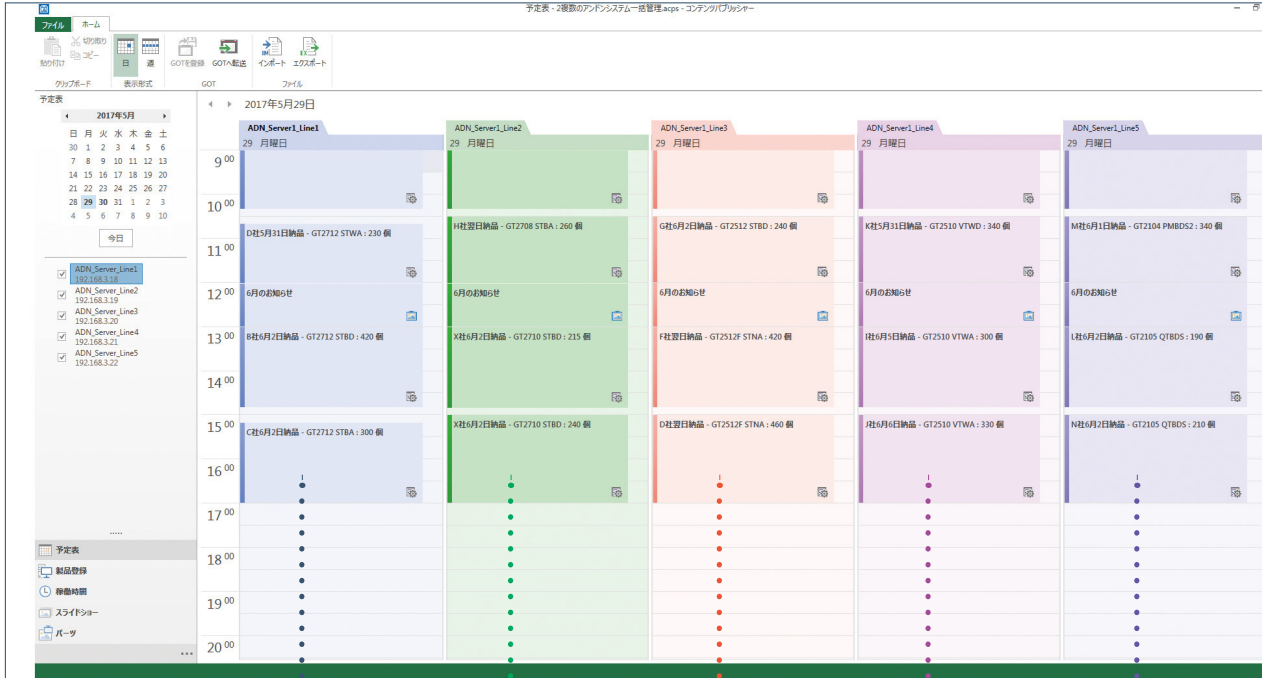


여러 안돈 시스템의 일괄 관리가 가능합니다!

콘텐츠 퍼블리셔

여러 대의 안돈용 GOT를 등록하여 안돈에 표시할 화면을 일괄적으로 관리할 수 있습니다. (최대 5대까지)

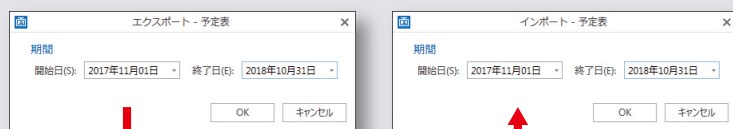
동일한 설비 내, 동일한 제조 라인 내에 설치된 여러 대의 안돈용 GOT를 콘텐츠 퍼블리셔상에서 일괄적으로 관리할 수 있기 때문에 생산 계획이나 계시판 등의 정보 변경도 한 번에 반영할 수 있습니다.



* 1대의 GOT(Web 서버)로 최대 5대의 클라이언트(디스플레이 터미널)에 안돈 데이터를 표시할 수 있습니다.

힌트!

예정(생산 계획이나 Signage 화면)을 한꺼번에 변경하고 싶은 경우에는 예정표를 Excel로 내보낸 다음 일괄 변경할 수 있습니다. 대상 기간을 날짜로 설정할 수 있으며 임의 기간(최장 1년) 동안의 예정을 일괄적으로 관리할 수 있습니다. **[NEW]**



내보낸 Excel 파일

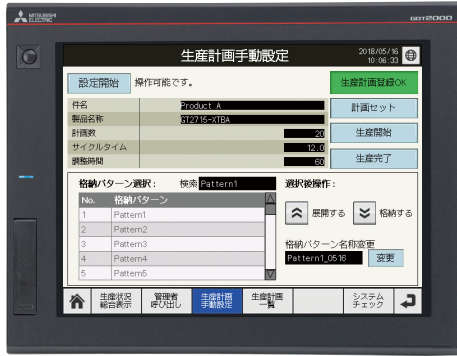
開始日	開始時	終了日	終了時	GOT 名称	GOT IP	件名	分類	製品	生産
2017/11/1	8:15	2017/11/1	18:00	ADN_Server_Line1	192.168.3.18	GT2715-XTBA.12月納品分	生産計画	1. GT27 - GT2715-XTBA	15 個
2017/11/2	8:15	2017/11/2	18:00	ADN_Server_Line1	192.168.3.18	GT2715-XTBA.12月納品分	生産計画	1. GT27 - GT2715-XTBA	15 個
2017/11/3	8:15	2017/11/3	18:00	ADN_Server_Line1	192.168.3.18	GT2715-XTBA.12月納品分	生産計画	2. GT27 - GT2715-XTBA	15 個
2017/11/4	8:15	2017/11/4	18:00	ADN_Server_Line2	192.168.3.18	GT2715-XTBD.12月納品分	生産計画	2. GT27 - GT2715-XTBD	15 個
2017/11/6	8:15	2017/11/6	18:00	ADN_Server_Line2	192.168.3.18	GT2715-XTBD.12月納品分	生産計画	3. GT27 - GT2715-XTBD	15 個
2017/11/7	8:15	2017/11/7	18:00	ADN_Server_Line2	192.168.3.18	GT2712-STBA.12月納品分	生産計画	3. GT27 - GT2712-STBA	15 個
2017/11/9	8:15	2017/11/9	18:00	ADN_Server_Line3	192.168.3.18	GT2712-STBD.12月納品分	生産計画	4. GT27 - GT2712-STBD	15 個
2017/11/10	8:15	2017/11/10	18:00	ADN_Server_Line3	192.168.3.18	GT2712-STBD.12月納品分	生産計画	4. GT27 - GT2712-STBD	15 個
2017/11/11	8:30	2017/11/11	17:25	ADN_Server_Line3	192.168.3.18	GT2710-VTBA.12月納品分	生産計画	5. GT27 - GT2710-VTBA	20 個
2017/11/13	8:30	2017/11/13	17:25	ADN_Server_Line4	192.168.3.18	GT2710-VTBA.12月納品分	生産計画	5. GT27 - GT2710-VTBA	20 個
2017/11/14	8:30	2017/11/14	17:25	ADN_Server_Line4	192.168.3.18	GT2710-VTBD.12月納品分	生産計画	6. GT27 - GT2710-VTBD	20 個
2017/11/15	8:30	2017/11/15	17:25	ADN_Server_Line4	192.168.3.18	GT2710-VTBD.12月納品分	生産計画	6. GT27 - GT2710-VTBD	20 個
2017/11/16	8:15	2017/11/16	18:00	ADN_Server_Line5	192.168.3.18	GT2708-STBA.12月納品分	生産計画	7. GT27 - GT2708-STBA	15 個
2017/11/17	8:15	2017/11/17	18:00	ADN_Server_Line5	192.168.3.18	GT2708-STBD.12月納品分	生産計画	8. GT27 - GT2708-STBD	15 個
2017/11/18	8:30	2017/11/18	17:25	ADN_Server_Line5	192.168.3.18	GT2705-VTBD.12月納品分	生産計画	9. GT27 - GT2705-VTBD	10 個

현장 GOT에서 생산 계획을 입력할 수 있습니다! NEW

템플릿 화면

현장 GOT에서 생산 계획을 입력할 수 있는 생산 계획 수동 설정 화면이 준비되어 있습니다. 바코드 리더나 PLC를 통해 1제품별로 생산 계획을 설정할 수 있습니다. 자주 사용하는 설정을 패턴 등록할 수도 있습니다.

생산 계획 수동 설정 화면



●바코드 리더, 또는 PLC의 디바이스를 경유하여 설정



또는



바코드 리더

PLC

●태블릿에 접속된 바코드 리더로 설정(GOT Mobile 기능 경우)



태블릿



바코드 리더

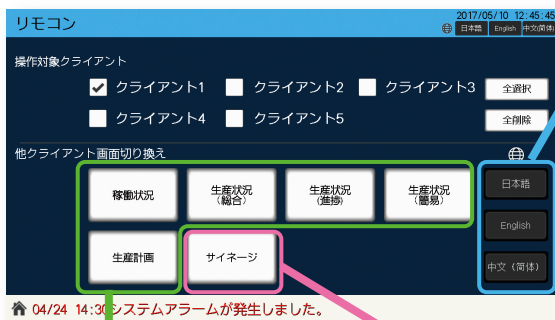
* 상기(수동에 의한) 방법 외에 콘텐츠 퍼블리셔나 안돈 DB(데이터 베이스)로도 생산 계획을 설정 및 변경할 수 있습니다. 단, 수동에 의한 방법과 병용할 수 없습니다.

태블릿에서 리모컨 조작으로 안돈 표시를 전환할 수 있습니다!

템플릿 화면

지정된 안돈용 모니터의 표시 화면을 리모컨 조작으로 전환하거나 표시 언어를 다른 언어로 바꿀 수 있습니다.

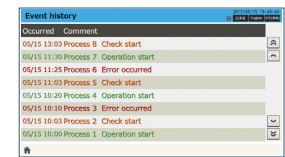
태블릿용 리모컨 조작 화면



●언어 변환



일본어

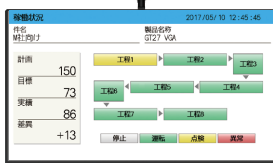


영어

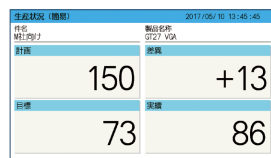


중국어(간체)

●화면 전환

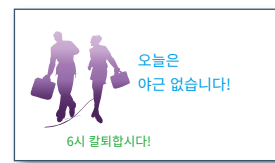


가동 상황 화면

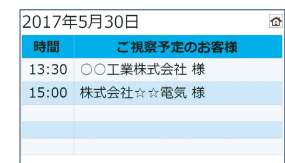


생산 상황 화면(간이)

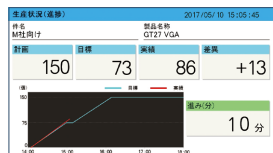
●Signage 화면 전환



Signage 화면(이미지)



Signage 화면(게시판)



생산 상황 화면(진척)

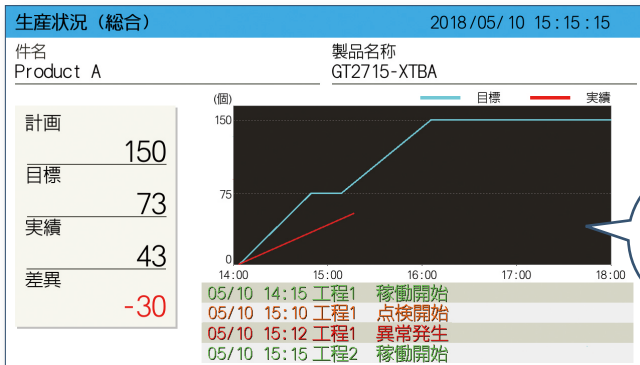


Signage 화면(동영상)

생산 실적을 수치와 제조 삼각도(그래프)로 표시합니다!

템플릿 화면

생산 상황(종합) 화면에서는 생산량의 계획값, 목표값, 실적값, 목표와 실적의 차이를 수치로 표시합니다. 또한, 목표값과 생산 실적의 차이는 제조 삼각도를 통해 시각적으로 확인할 수 있어 지연 상황을 적시에 파악할 수 있습니다.



문제의 가시화

제조 삼각도로 목표값에 대한 생산의 지연이나 알람의 발생 상황을 확인할 수 있습니다.

대책의 입안

생산 계획의 재검토 등 대책 입안에 활용할 수 있습니다.

30대 지연 발생

여러 제품의 생산 계획과 실적을 하나의 화면에 정리해서 표시합니다! **NEW**

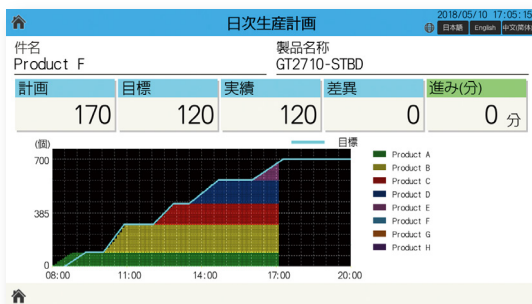
템플릿 화면

하루 동안 여러 제품을 제조하는 경우의 1일 생산 계획과 실적을 1개의 제조 삼각도로 표시할 수 있습니다. 또한, 생산 계획 일람 화면에서는 1일 생산 계획과 실적을 하나의 화면에서 확인할 수 있습니다.

1일 생산 계획

건명	Product A	Product B	Product C	Product D	Product E	Product F
제품 명칭	GT2715-XTBA	GT2715-XTBD	GT2712-STBA	GT2712-STBD	GT2710-STBA	GT2710-STBD
시작 예정일	2018/5/10	2018/5/10	2018/5/10	2018/5/10	2018/5/10	2018/5/10
시작 예정 시각	9:00	11:00	13:00	14:30	16:00	17:00
생산 개수	20	20	30	30	20	10
사이클 타임(초)	360	360	180	180	180	180

일일 생산 계획 화면



생산 계획 일람 화면

여러 제품의 생산 계획과 생산 실적을 수치와 제조 삼각도로 표시하는 화면입니다. 하루에 8개 제품의 정보를 표시할 수 있습니다.

당일 생산 계획의 상황을 표시하는 화면입니다. 생산 계획의 건명, 생산 수, 계획 시각, 실적 시각 및 진척률의 상세 정보를 표시합니다.

4 떨어진 장소에서 현장이 보인다!

현장 전체에서 가시화를 실현!

GOT2000의 GOT Mobile 기능으로 제조 현장이나 사무실에서의 가시화를 실현합니다. 문제의 발생을 적시에 파악하고 원활한 트러블 슈팅을 실시하여 설비의 가동률 향상 및 생산성 향상에 기여합니다.

제조 현장

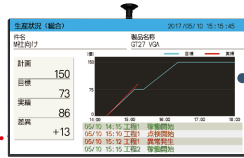
현장에서 작업 지시가 보인다

현장의 작업자는 작업 지시용 모니터에서 작업 순서를 확인할 수 있습니다.

작업 지시용 모니터
(Web 브라우저)

작업자 현장

GOT2000
(Web 서버)



안돈용 모니터
(Web 브라우저)

현장에서 생산 상황이 보인다

현장의 안돈용 모니터에 생산 상황을 표시하면 모든 작업자가 정보를 공유할 수 있습니다.

사무실



사무실 PC
(Web 브라우저)

반장 사무실

태블릿 등 휴대용 단말기
(Web 브라우저)

현장 감독 현장

태블릿에서 현장이 보인다

태블릿에 생산 상황이나 알람 이력 등을 표시할 수 있기 때문에 현장 감독이 문제를 적시에 파악하여 신속하게 대응할 수 있습니다.

사무실에서 현장이 보인다

사무실에서는 반장이 PC를 통해 생산 계획이나 실적, 알람 이력 등을 확인할 수 있습니다.

1대의 GOT에 5개 정보 기기가 동시에 접속할 수 있습니다!

GOT Mobile

GOT Mobile 기능을 통해 태블릿 등의 Web 브라우저를 사용하여 떨어진 장소에서 설비 상태를 파악할 수 있습니다.

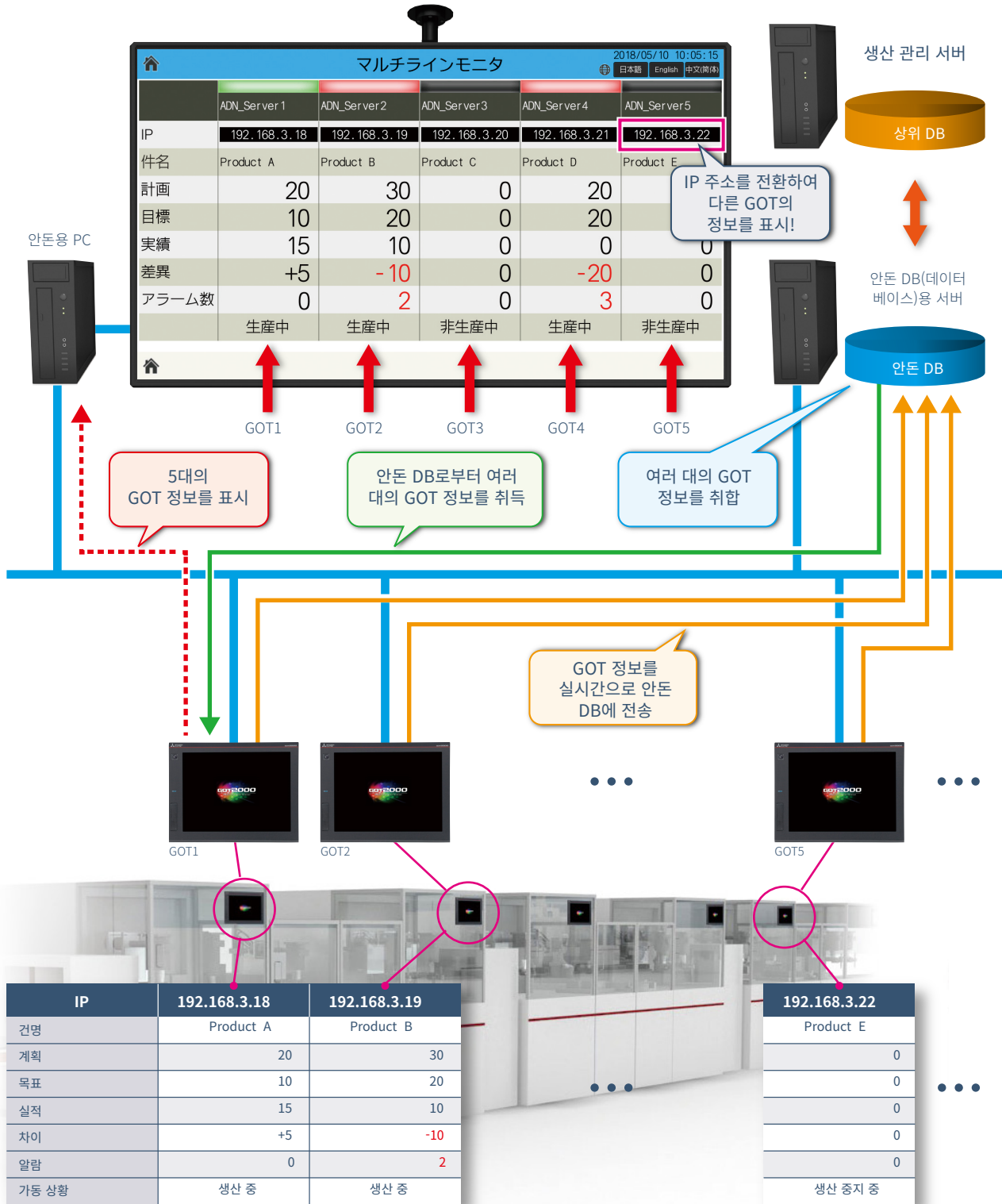
5개의 정보 기기가 동시에 접속할 수 있으며 각각 다른 화면을 표시, 조작할 수 있어서 효율적으로 작업(확인·설정)할 수 있습니다.



5 안돈 DB(데이터 베이스)로 여러 장치의 모니터링 가능! NEW


여러 라인의 생산 정보를 실시간으로 수집하는 안돈 DB(데이터 베이스)를 통해 여러 대의 GOT 정보를 안돈용 모니터에 일괄 표시할 수 있습니다. 또한, 안돈 DB(데이터 베이스)의 저장 프로시저 기능을 이용하면 상위 생산 관리 서버와의 링크*도 가능합니다.

* 상위 생산 관리 서버에서 생산 정보를 취득하는 방법이나 커스터마이징에 대해서는 생산 관리 서버의 시스템 설계자와 상담해 주십시오.



* DB(데이터 베이스) 모드를 사용하려면 GOT 1대마다 iQ Monozukuri 안돈의 버전 1.002C 이후와 MES 인터페이스 기능 라이선스가 필요합니다. 시스템 구성에 대한 자세한 내용은 P.18을 참조해 주십시오.

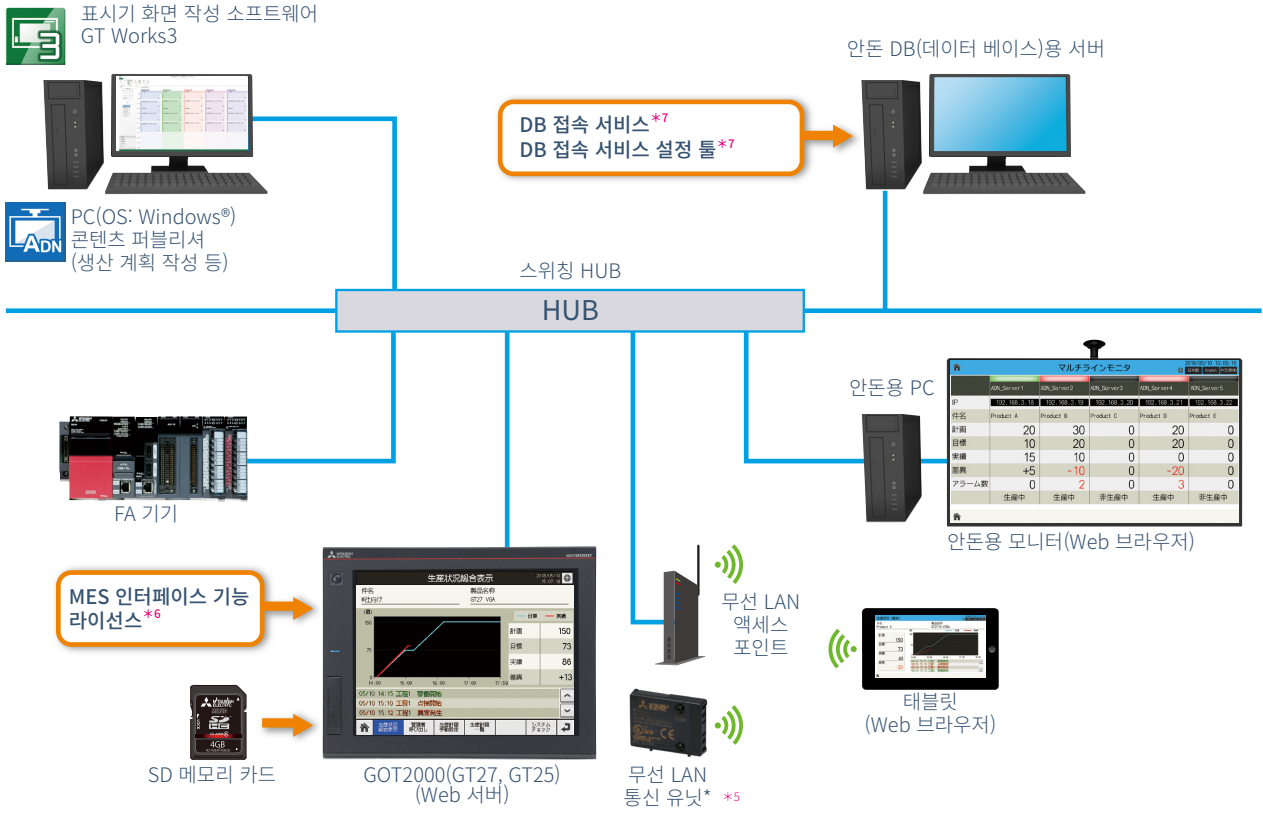
시스템 구성의 예<DB(데이터 베이스) 모드 *1[NEW]>



iQ Monozukuri 안돈 *1*2*3

- ① 콘텐츠 퍼블리셔
- ② iQ Monozukuri 안돈용 GOT 프로젝트 파일 (템플릿 화면)
- ③ 안돈 DB 작성 툴*4
- ④ GOT Mobile 기능 라이선스
- ⑤ iQ Monozukuri 안돈용 라이선스

- *1 DB(데이터 베이스) 모드를 사용하려면 iQ Monozukuri 안돈의 버전 1.002C 이후가 필요합니다.
- *2 PC나 GOT2000, SD 메모리 카드로 전송하여 사용합니다.
- *3 1대의 GOT마다 1개의 라이선스가 필요합니다.
- *4 iQ Monozukuri 안돈의 버전 1.002C 이후에 동봉되어 있습니다.



DB(데이터 베이스) 모드 사용 시 필요한 것

- ① 안돈 DB(데이터 베이스)용 서버
- ② MES 인터페이스 기능 라이선스*6
- ③ DB 접속 서비스*7
- ④ DB 접속 서비스 설정 툴*7

- *5 GT2505, GT25 핸디는 사용할 수 없습니다.
- *6 1대의 GOT마다 1개의 라이선스가 필요합니다.
- *7 DB 접속 서비스와 DB 접속 서비스 설정 툴은 표지기 화면 작성 소프트웨어 GT Works3에 동봉되어 있는 MES DB 접속 서비스 (GT Works3용)로 설치할 수 있습니다.

안돈 DB(데이터 베이스)용 서버의 동작 환경

항목	내용	
PC 본체	Microsoft® SQL Server® 2016 Service Pack 1 Express With Advanced Services가 동작하는 PC (64비트 버전에 한함)	
	CPU	Intel® Core™ 4코어 2GHz 이상 권장
	필요 메모리	4GB 이상
하드디스크 여유 용량	20GB 이상	
OS(64비트 버전) (일본어 버전/영어 버전/ 중국어 간체 버전)	Microsoft® SQL Server® 2016 Service Pack 1 Express With Advanced Services가 지원되는 OS	

5 안돈 DB(데이터 베이스)로 여러 장치의 모니터링 가능

제품 일람

●애플리케이션 패키지

가격: 2018년 7월 현재

○: 사업 생산품, △: 수주 생산품

가격에 소비세는 포함되어 있지 않습니다.

품명	형명	내용	참고 표준 가격	납기
iQ Monozukuri 안돈 *1	AP30-ADN001AA-MA	1라이선스	¥98,000	△
	AP30-ADN001AA-MB	5라이선스	¥466,000	△
	AP30-ADN001AA-MC	10라이선스	¥884,000	△
	AP30-ADN001AA-MD	15라이선스	¥1,260,000	△
	AP30-ADN001AA-ME	20라이선스	¥1,596,000	△

*1 콘텐츠 퍼블리셔, iQ Monozukuri 안돈용 GOT 프로젝트 파일, GOT Mobile 기능 라이선스, iQ Monozukuri 안돈용 라이선스가 동봉되어 있습니다.

●시스템 구축에 필요한 기기: 고객 준비 제품

GOT 본체: 1대 필수

품명	형명	화면 사이즈	참고 표준 가격	납기		
GT27	GT2715	GT2715-XTBA	¥520,000	○		
		GT2715-XTBD	¥530,000	○		
	GT2712	GT2712-STBA	12.1인치 SVGA	¥398,000	○	
		GT2712-STBD	¥408,000	○		
		GT2712-STWA	¥398,000	○		
		GT2712-STWD *1	¥408,000	○		
	GT2710	GT2710-STBA	10.4인치 SVGA	¥360,000	○	
		GT2710-STBD	¥370,000	○		
		GT2710-VTBA	10.4인치 VGA	¥340,000	○	
		GT2710-VTBD		¥350,000	○	
		GT2710-VTWA		¥340,000	○	
		GT2710-VTWD *1		¥350,000	○	
	GT2708	GT2708-STBA	8.4인치 SVGA	¥270,000	○	
		GT2708-STBD	¥280,000	○		
		GT2708-VTBA	8.4인치 VGA	¥250,000	○	
GT2705	GT2708-VTBD	¥260,000	○			
	GT2705	5.7인치 VGA	¥240,000	○		
GT25	GT2512	GT2512-STBA	12.1인치 SVGA	¥360,000	○	
		GT2512-STBD	¥370,000	○		
		GT2512F-STNA	¥360,000	○		
		GT2512F-STND	¥370,000	○		
	GT2510	GT2510-VTBA	10.4인치 VGA	¥300,000	○	
		GT2510-VTBD		¥310,000	○	
		GT2510-VTWA		¥300,000	○	
		GT2510-VTWD *1		¥310,000	○	
		GT2510F-VTNA		¥300,000	○	
		GT2510F-VTND		¥310,000	○	
	GT2508	GT2508-VTBA	8.4인치 VGA	¥220,000	○	
		GT2508-VTBD		¥230,000	○	
		GT2508-VTWA		¥220,000	○	
		GT2508-VTWD *1		¥230,000	○	
		GT2508F-VTNA		¥220,000	○	
	GT2505	GT2508F-VTND	¥230,000	○		
		GT2505	5.7인치 VGA	¥145,000	○	
	GT25 와이드	GT2510	GT2510-WXTBD	10.1인치 WXGA	¥268,000	○
			GT2510-WXTSD	¥268,000	○	
		GT2507	7인치 WVGA	¥198,000	○	
	GT25 내환경성 강화	GT2507T	GT2507-WTBD	7인치 WVGA	¥198,000	○
GT2507-WTSD			¥198,000	○		
GT25 핸디	GT2506HS	6.5인치 VGA	¥280,000	○		
	GT2505HS	5.7인치 VGA	¥198,000	○		

*1 ATEX, KCs 규격에 대응하는 경우, 별도의 옵션(보호 시트와 특수 장착 브래킷)이 필요합니다. 또한, 통신 유닛, 옵션 유닛은 사용할 수 없습니다. 자세한 내용은 테크니컬 뉴스 'GOT2000 시리즈 ATEX 규격 및 KCs 규격 적합에 대해서' No.GOT-D-0101를 참조해 주십시오.

소프트웨어 1개 필수

품명	형명	참고 표준 가격
표시기 화면 작성 소프트웨어 MELSOFT GT Works3	SW1DND-GTWK3-J(일본어 버전 표준 라이선스 제품)	¥30,000
	SW1DND-GTWK3-JC(일본어 버전 사이트 라이선스 제품 *1)	¥40,000
	SW1DND-GTWK3-JA(일본어 버전 복수 라이선스 제품 *2)	¥6,000 *4
	SW1DND-GTWK3-JAZ(일본어 버전 추가 라이선스 제품 *2*3)	¥6,000 *4
	SW1DND-GTWK3-E(영어 버전 표준 라이선스 제품)	¥30,000
	SW1DND-GTWK3-EA(영어 버전 복수 라이선스 제품 *2)	¥6,000 *4
	SW1DND-GTWK3-EAZ(영어 버전 추가 라이선스 제품 *2*3)	¥6,000 *4

- *1 사이트 라이선스 제품 1대당 200라이선스까지 등록할 수 있습니다. 구입하신 동일 법인, 동일 사업장 내에 한합니다.
- *2 2라이선스 이상이라면 원하시는 개수만큼의 라이선스를 판매하고 있습니다. 자세한 사항은 가까운 지사, 대리점에 문의해 주십시오.
- *3 본 제품에 DVD-ROM은 포함되어 있지 않습니다. 프로젝트 ID 번호를 기재한 라이선스증의 발행만 해당합니다.
- *4 1라이선스당 가격입니다.

메모리 카드 1장 필수

품명	형명	사양	참고 표준 가격	납기
SD 메모리 카드	NZ1MEM-2GBSD	GOT 본체용 SD 메모리 카드 2GB	¥30,000	○
	NZ1MEM-4GBSD	GOT 본체용 SDHC 메모리 카드 4GB	¥50,000	○
	NZ1MEM-8GBSD	GOT 본체용 SDHC 메모리 카드 8GB	¥90,000	○
	NZ1MEM-16GBSD	GOT 본체용 SDHC 메모리 카드 16GB	¥150,000	○

기타 옵션 필요에 따라 준비

품명	형명	참고 표준 가격	납기
무선 LAN 통신 유닛 *1*6	GT25-WLAN	¥49,500	○
Ethernet 통신 유닛 *2*6*7	GT25-J71E71-100	¥30,000	○
외부 입출력 유닛 *3*6*7	GT15-DIOR *4	¥36,000	○
	GT15-DIO *5	¥36,000	○

- *1 무선 LAN을 사용한 데이터 전송에서는 주변 환경이나 설치 장소에 따라 패킷 손실이 발생하기 때문에 유선에 비해 안정되지 않을 수 있습니다. 반드시 동작을 확인한 후 사용해 주십시오. 또한, 하드웨어 버전에 따라 사용 가능 국가가 달라질 수 있습니다. 자세한 내용은 GOT2000 시리즈 무선 LAN 통신 유닛 취급설명서 IB-0800522를 참조해 주십시오.
- *2 GT25 와이드는 2ch의 Ethernet 포트가 내장되어 있어 필요 없습니다.
- *3 GT25 와이드는 사용할 수 없습니다.
- *4 GT15-DIOR은 마이너스 코먼 입력/소스 타입 출력.
- *5 GT15-DIO는 플러스 코먼 입력/싱크 타입 출력.
- *6 GT2505, GT25 핸디는 사용할 수 없습니다.
- *7 GT2507T는 사용할 수 없습니다.

라이선스: DB(데이터 베이스) 모드 *1를 사용할 경우 필요

품명	형명	사양	참고 표준 가격	납기
MES 인터페이스 기능 라이선스 *2	GT25-MESIFKEY-1	1 라이선스	¥28,000	△
	GT25-MESIFKEY-5	5 라이선스	¥140,000	△
	GT25-MESIFKEY-10	10 라이선스	¥280,000	△
	GT25-MESIFKEY-20	20 라이선스	¥560,000	△

- *1 DB(데이터 베이스) 모드를 사용하려면 iQ Monozukuri 안돈의 버전 1.002C 이후가 필요합니다.
- *2 1대의 GOT마다 1개의 라이선스가 필요합니다.

⚠ 안전에 관한 주의

본 자료에 기재된 제품을 올바르게 사용하기 위해 사용하기 전에 반드시 '매뉴얼'을 읽어 주십시오.

상표, 등록상표에 대하여

본문 중의 제품명, 회사명은 각 회사의 상표 또는 등록상표입니다.

사친의 색 등은 인쇄상의 이유로 실물과 다소 차이가 나는 경우가 있습니다. 또 화면의 경우에도 임의로 합성한 것이기 때문에 실제 표시와 다를 수 있습니다.

미쓰비시전기 FA 애플리케이션 패키지
iQ Monozukuri 안돈



**MITSUBISHI
ELECTRIC**

韓國三菱電機AUTOMATION(株)

본 사 : 157-801 서울특별시 강서구 양천로 401 (가양동 1498)
강서한강자이타워 A동 9층
TEL. 02)3660-9511~19 FAX. 02)3661-9997

부산영업소 : 601-829 부산광역시 동구 중앙대로 233 (초량동)
해정빌딩 3층
TEL. 051)464-3747 FAX. 051)464-3768

대구영업소 : 702-835 대구광역시 북구 호국로 8 (산격동)
KT산격사옥 4층
TEL. 053)382-7400~1 FAX. 053)382-7411

F.A 센터 : 157-801 서울특별시 강서구 양천로 401 (가양동 1498)
강서한강자이타워 A동 8층
TEL. 02)3660-9610 FAX. 02)3664-8668

<http://kr.mitsubishielectric.com/fa/ko>

형명	
형명 권드	-
L(NA)08486-B 1807(MEE)	